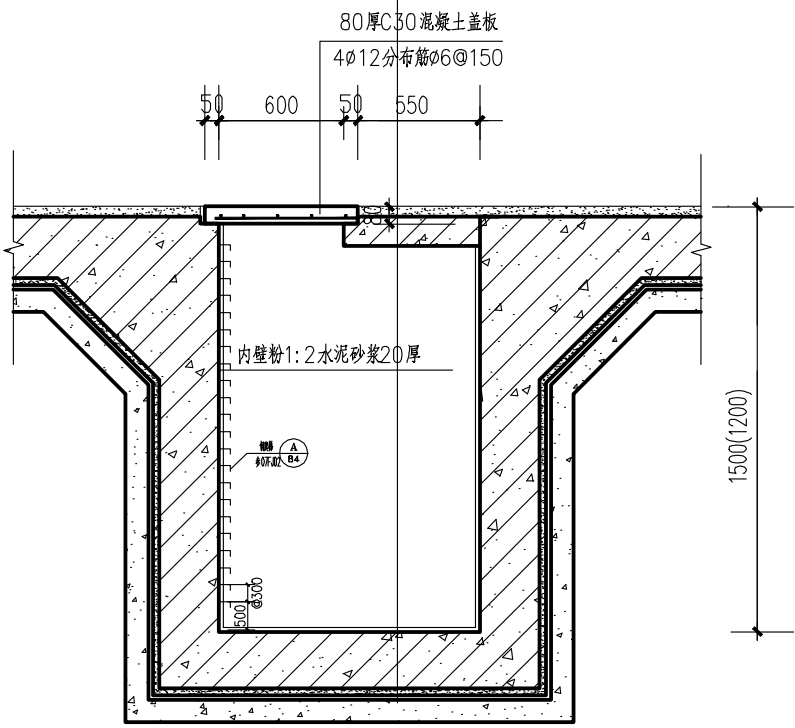
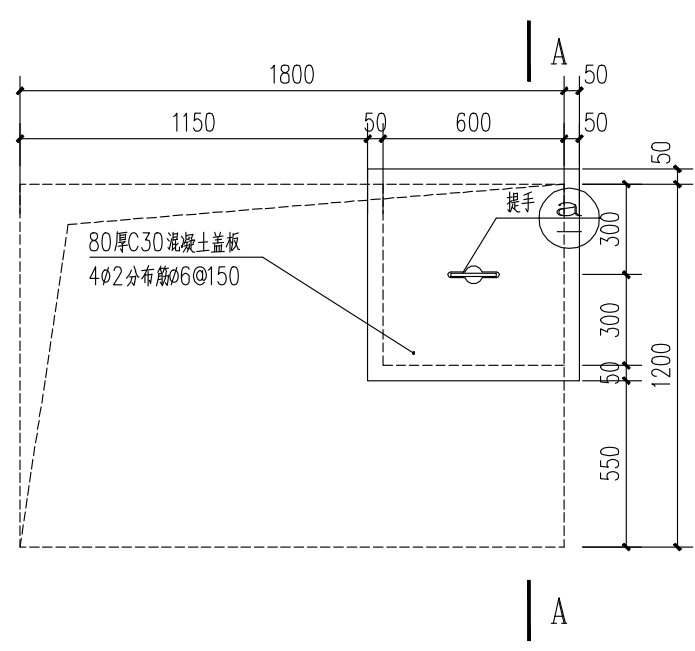


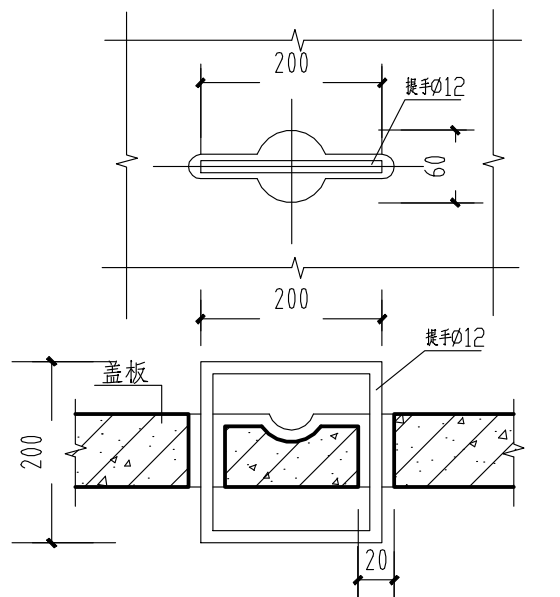
- 20厚1:2聚合物水泥防水砂浆
- 钢筋混凝土底板(抗渗等级≥P8)
- 50厚C20细石混凝土保护层
- 1.5厚自粘聚合物改性沥青耐根防水卷材(高分子膜基)
- 1.5厚自粘聚合物改性沥青耐根防水卷材(高分子膜基)
- 20厚DS M15砂浆
- 100厚C15素混凝土垫层随捣随抹平整度(0~4mm)
- 素土分层平整夯实, 压实度≥0.94



集水井A-A断面 1:20

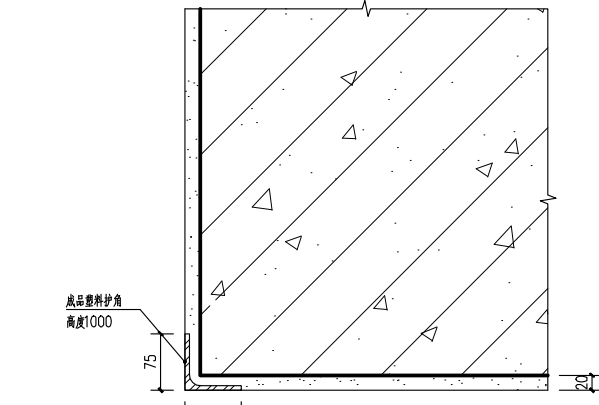


集水井盖板平面 1:20

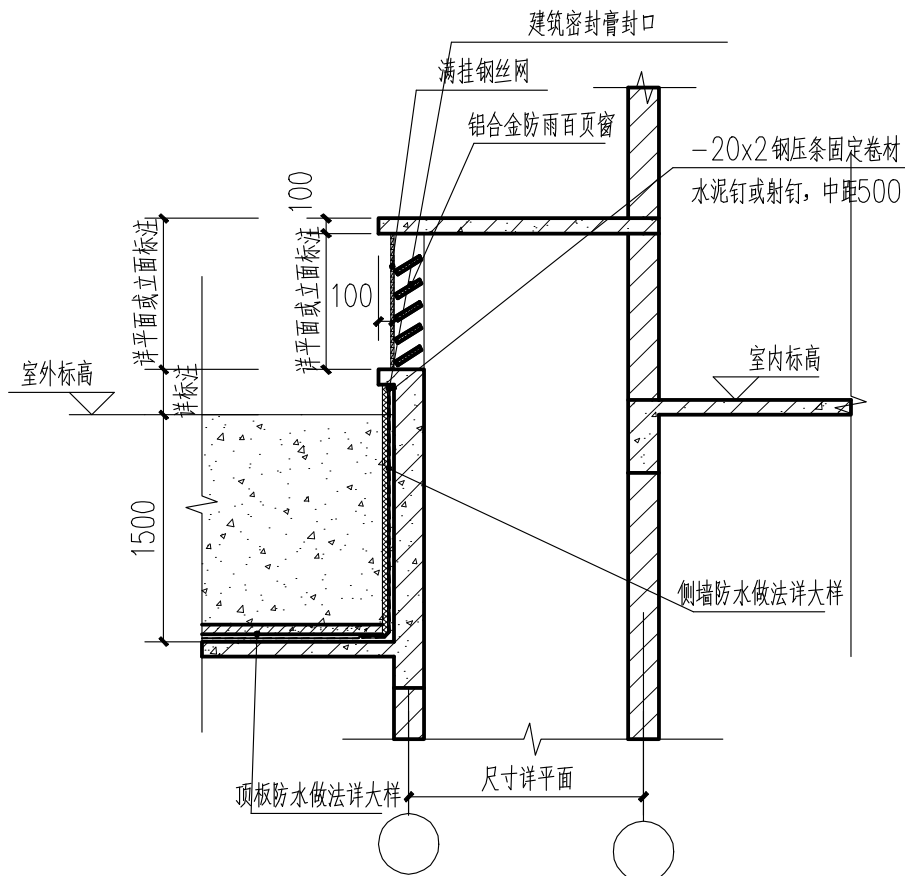


② 盖板提手平剖面图 1:10

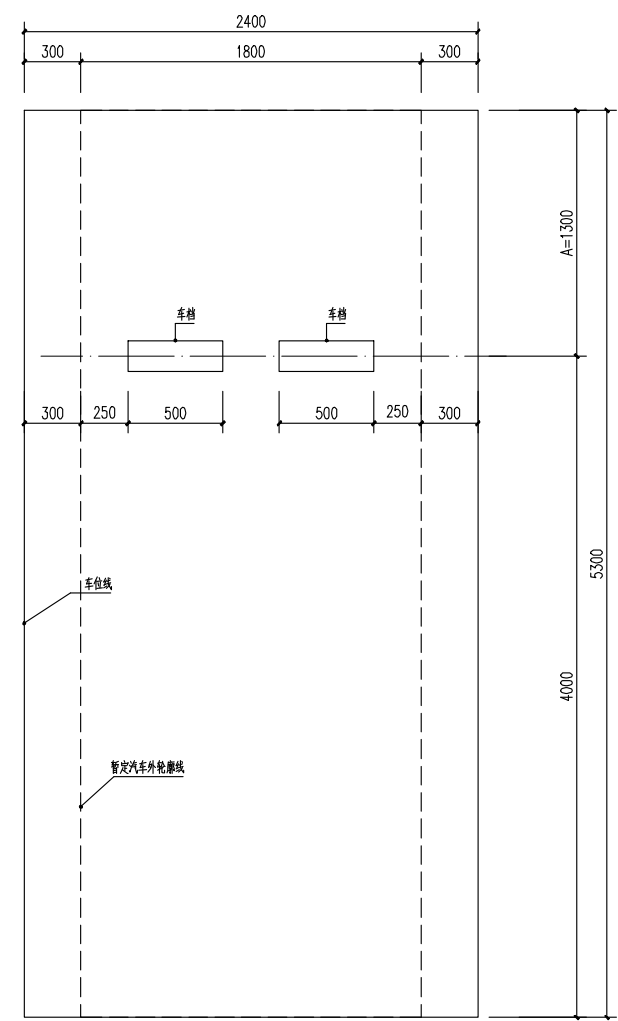
① 集水井大样 1:20



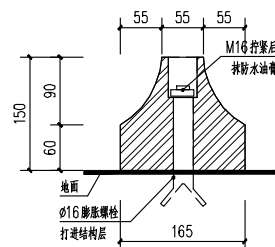
③ 车库柱子钢护角平面图 1:5



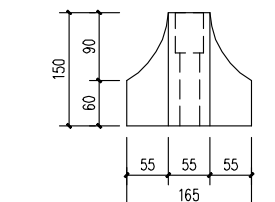
④ 风井出地面剖面大样 1:50



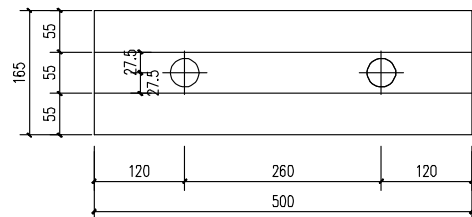
⑤ 车档布置平面图 1:20



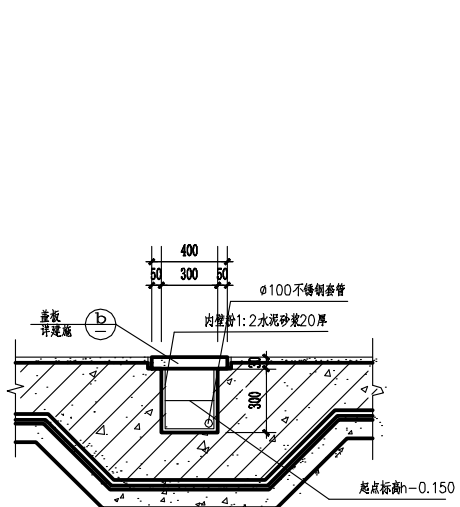
车档剖面图 1:5



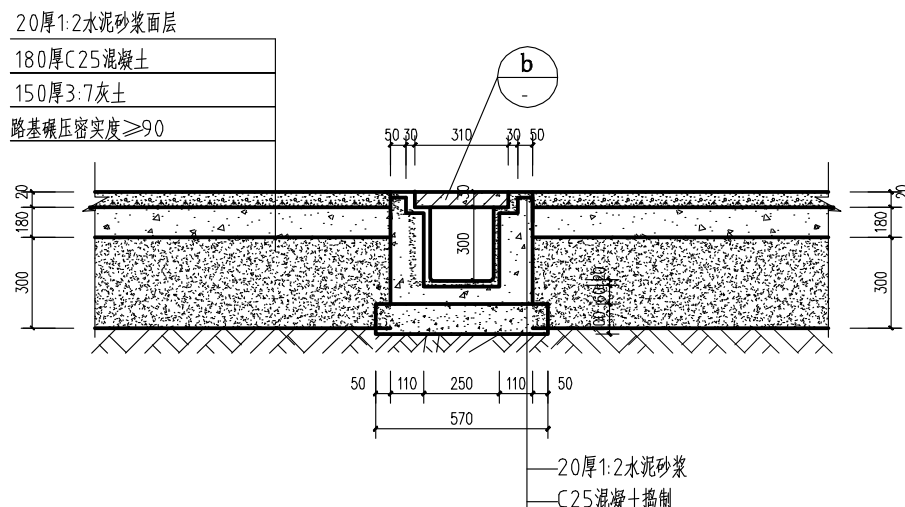
车档侧面立面图 1:5



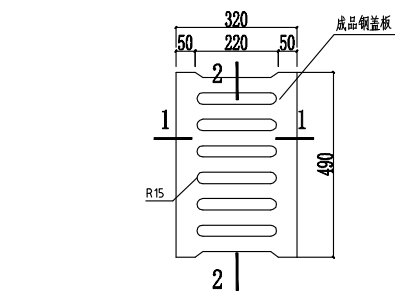
车档平面图 1:5



② 排水沟大样一 1:20



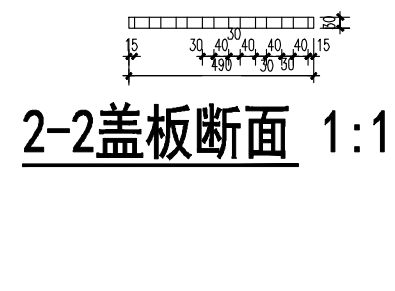
③ 排水沟大样二 1:20



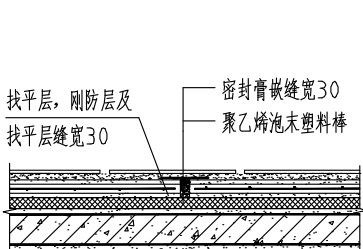
⑥ 明沟盖板平面 1:10



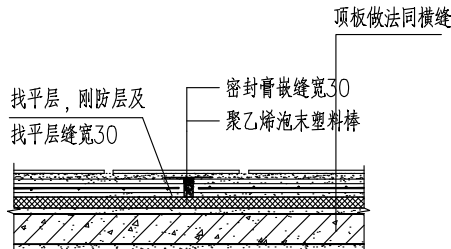
1-1 盖板断面 1:10



2-2 盖板断面 1:10

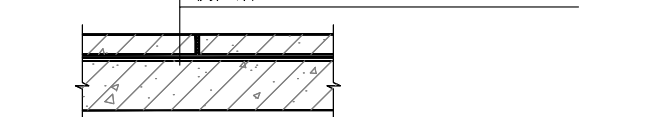


⑩ 顶板横缝 1:25



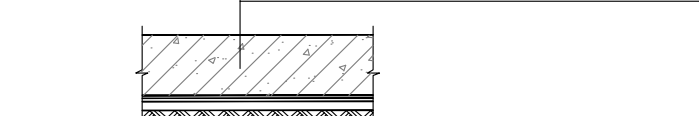
⑪ 顶板纵缝 1:25

- 种植土层, 厚度根据室外完成面标高确定
- ≥200g/m²无纺布过滤层
- ≥30高凸凹型排(蓄)水板
- 70厚C20细石混凝土保护层, 内配钢筋单层双向直径6间距150
- 20厚DS M15 (1:3水泥砂浆)
- 4厚弹性体(SBS)改性沥青耐根穿刺防水卷材(复合铜箔基)
- 20厚DS M15砂浆(1:3水泥砂浆)找平层
- 30厚(最薄处)泡沫混凝土找坡层
- 2.0厚非固化橡胶沥青防水涂料
- 钢筋混凝土底板(结构主体)随捣随抹光(≥250厚, 抗渗等级≥P8), 原浆收光, 建筑找坡控制在1%~2%



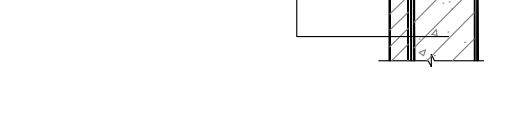
⑥ 地下室顶板防水做法 1:25

- 地下室室内地面做法另详各空间地面做法表
- 钢筋混凝土底板(抗渗等级≥P8)
- 50厚C20细石混凝土保护层
- 1.0厚水泥基渗透结晶型防水涂料
- 1.5厚预铺反贴合成高分子防水卷材(橡胶类)
- 20厚DS M15砂浆
- 100厚C15素混凝土垫层随捣随抹平整度(0~4mm)
- 素土分层平整夯实, 压实度≥0.94

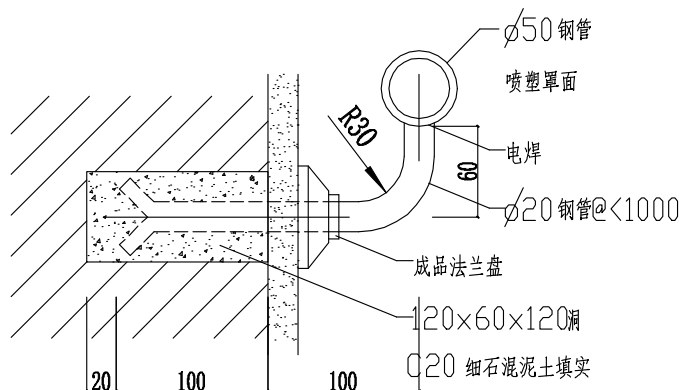


⑦ 地下室底板防水做法 1:25

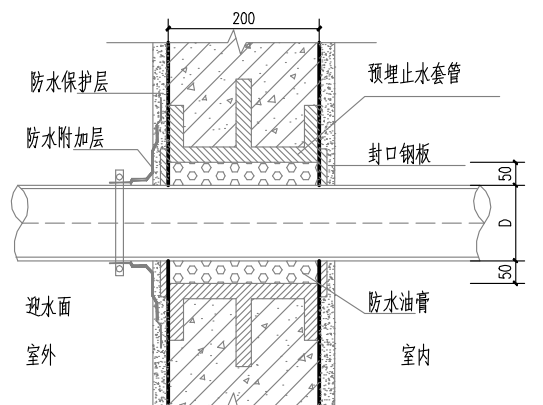
- 回填土分层夯实
- 100厚轻质条板保护层
- 1.5厚自粘聚合物改性沥青防水卷材(高分子膜基)
- 2.0厚聚合物水泥防水涂料(Ⅱ型)
- DP M15砂浆找平层
- 钢筋混凝土结构自防水侧墙(抗渗标号≥P8)(表面抹平修整)



⑧ 地下室侧壁防水做法 1:25



⑨ 靠墙扶手大样 1:5



⑩ 管道穿墙做法 1:10

注: 管道穿墙做法适用范围为地下室管道穿墙

