

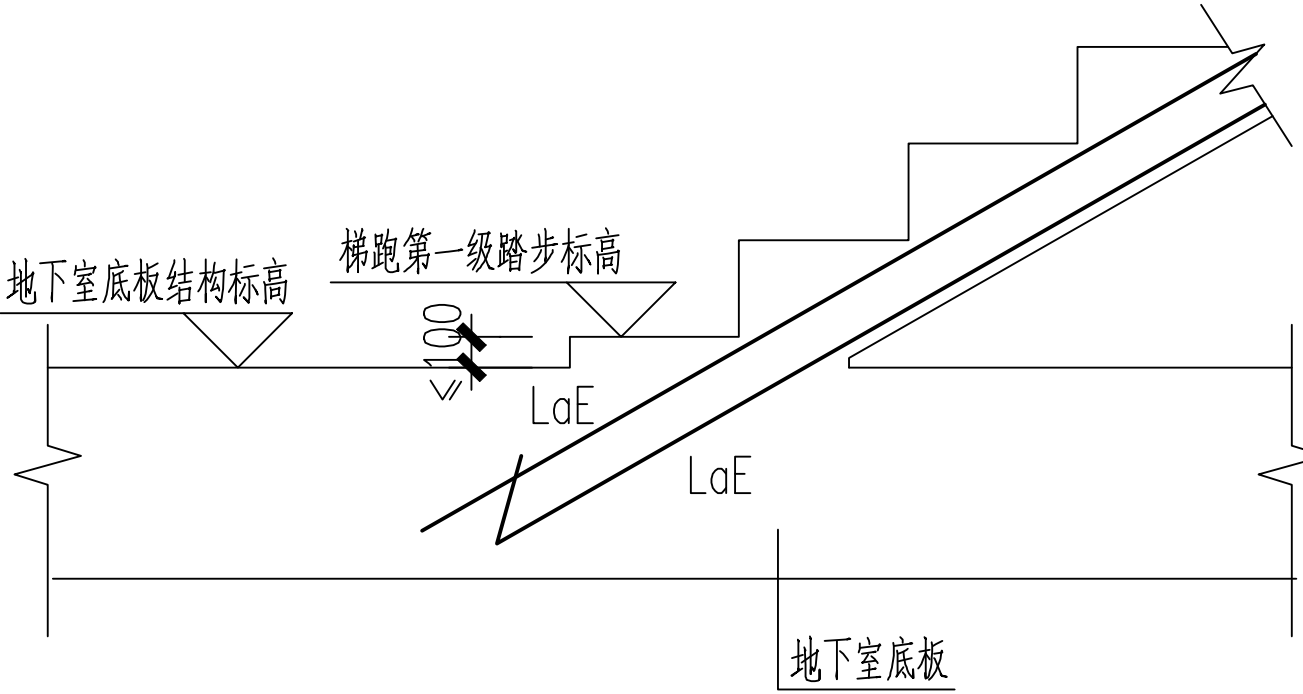
Technical drawing of a rectangular building footprint. The overall width is 6800 and the overall depth is 2900. The drawing includes labels for various components and dimensions:

- Top Labels:** A-A (top left corner), A-B (top right corner).
- Bottom Labels:** A-E (bottom left corner), A-F (bottom right corner).
- Left Side Labels:**
 - IKL2(1) 250x500
 - IKB100/200(2)
 - 5816,4x20
 - C4410
- Right Side Labels:**
 - IKL2(1) 250x500
 - IKB100/200(2)
 - 5816,4x20
 - C4410
- Top Internal Labels:**
 - IKL3(1) 250x500
 - IKB100/150(2)
 - 5816,4x20
 - N4812
- Bottom Internal Labels:**
 - IKL2(1) 250x500
 - IKB100/200(2)
 - 5816,4x20
 - C4410
- Center Labels:**
 - IKL2(1) 250x500
 - IKB100/200(2)
 - 5816,4x20
 - C4410

梯屋面	2.600			C30
1	-1.800	4.400	C30	C35
-1	-5.700	3.900	C35	C35
层号	相对标高(m)	层高(m)	墙、柱、梁、板 混凝土强度等级	

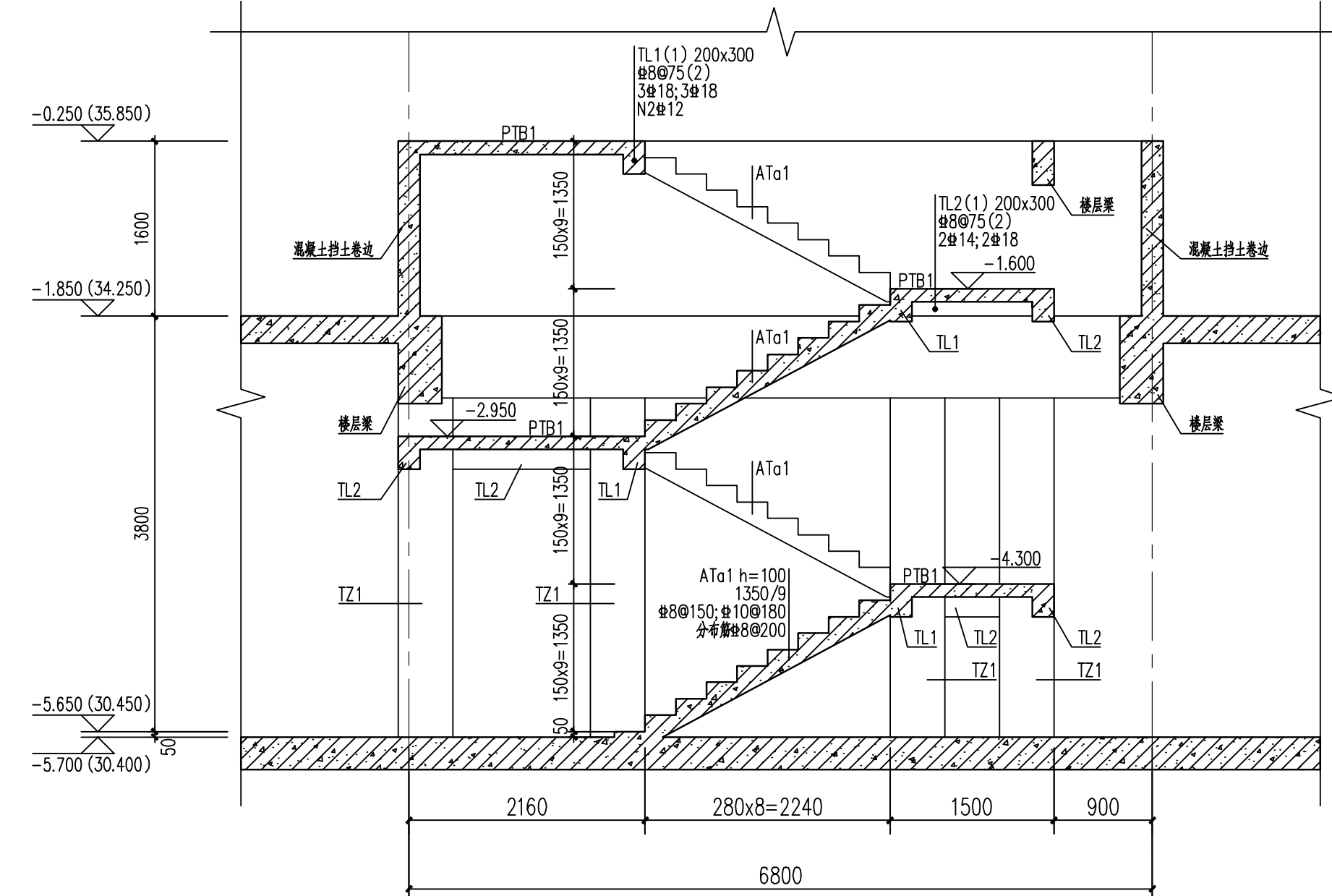
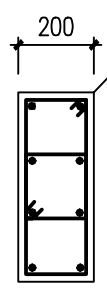
说明: 1. 相同编号的梁、梁截面、配筋相同, 标高可不相同, 梁标高以具体标注为准, 未标注者则为结构楼面标高。
2. 主要梁交接处, 主梁内次梁两侧各设置3道间距50的附加箍筋, 直径、肢数同相应主梁内箍筋。
3. 梁主筋锚固长度不满足要求时, 按22G101-1第2-4页采用机械锚固措施(d)。
4. 本图未详事宜应按结构设计说明中相关要求施工。
5. 与本图标注和构件构造详图参见《混凝土结构施工图平面整体表示方法制图规则和构造详图(现浇混凝土框架、剪力墙、梁、板)》(22G101-1)。

注：上部结构嵌固部位为基础顶。

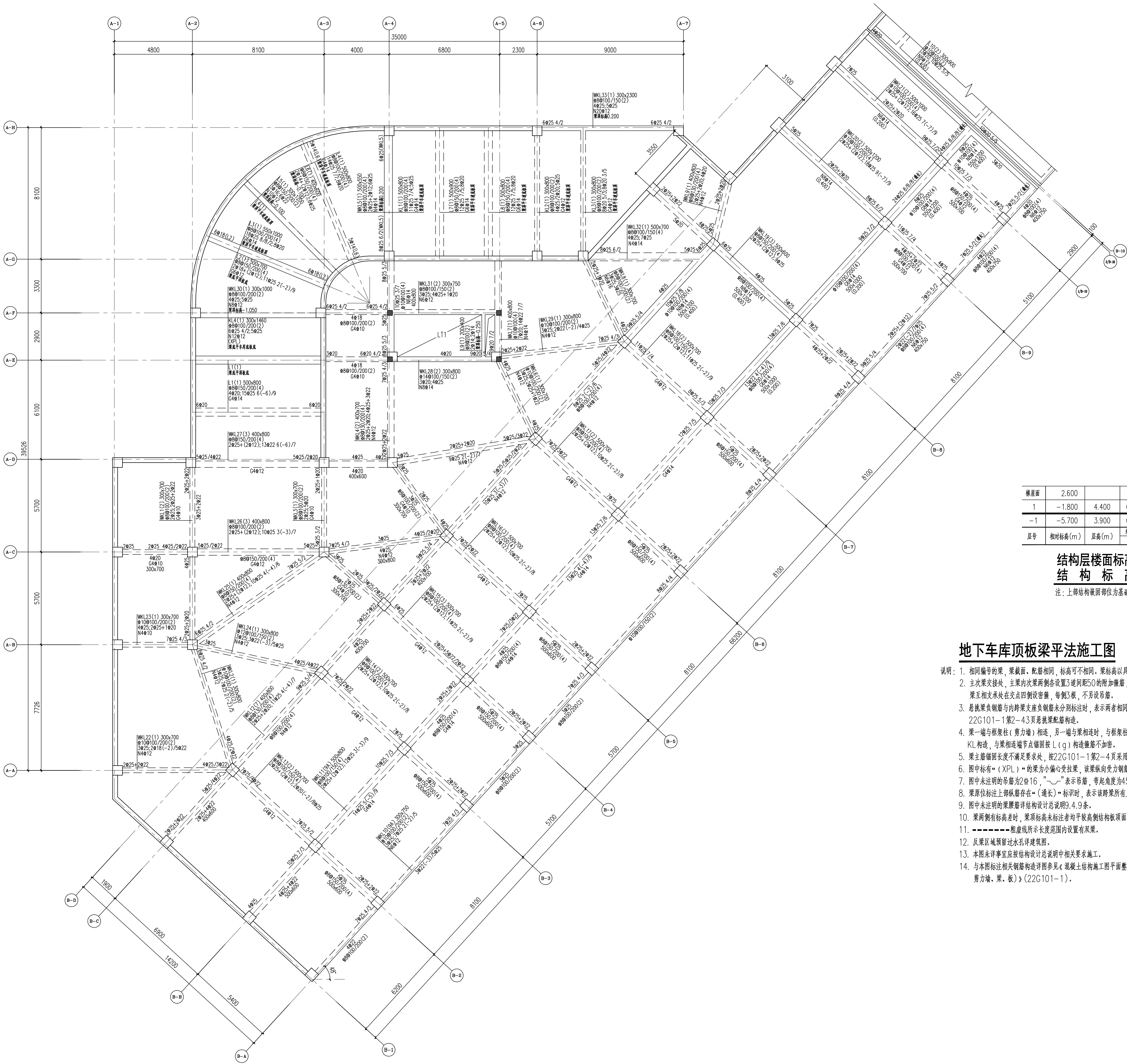


特别说明:

- 1.有关楼梯构造详图见《22G101-2》。
- 2.本法注明梯口B1为板厚120mm取最大值,柱@200及双层双向配筋。
- 3.梯梁梯柱均采用现浇形式,TL见《22G101-1》的楼层梁施工。
- 4.TZ与梯上伸入楼层梁中,TZ与楼梯节点作法同TZ与楼层梁节点作法,参见22G101-1关于TZ节点大样。
- 5.混凝土强度等级同本楼层梁,板混凝土强度等级。
- 6.梯梁扶手下沿板长+120mm加密。
- 7.梯板非楼层梁处应伸至端柱。
- 8.梯板内墙填充设置暗柱构造见楼梯柱和圈梁,设置要求详结构设计说明第10节,采用钢丝网砂浆面层加强。



LT1剖面图



梯屋面	2.600			C30
1	-1.800	4.400	C30	C35
-1	-5.700	3.900	C35	C35
层号	相对标高(m)	层高(m)	墙、柱、梁、板 混凝土强度等级	

注：上部结构嵌固部位为基础顶。

说明:

1. 相同符号的荷载、承载数、配筋间距、标高各不相同。承载数以具体标注为准,未标注者为荷载标准值标高;承载数、配筋间距、标高以图例为准。
2. 本次荷载标注,主梁位于次要梁两侧者以3道通长筋加扁铁加高,直径、配筋间距同主梁荷载值;梁高相同,并呈垂直相交荷载存在点应标注荷载值,每根配筋,不另设荷载。
3. 悬挑梁主梁荷载与内跨梁荷载值未分别标注时,表示两者相同,悬挑梁荷载值伸入内跨梁 >1.0 倍悬挑长度或按按22号101-1图2-43是悬挑梁荷载构造。
4. 梁主梁与框梁柱(剪力墙)相连,并与另一梁相连时,与框梁柱(剪力墙)相连墙节点的锚固及加密按框梁柱加密KL构造,与另一梁相连节点锚固(L)构造按梁不加。
5. 梁主梁锚固长度主要满足要求,按22号101-1图2-41要求采用机械锚固措施(4)。
6. 图中有“ \times ”的,为梁力端受拉,梁端向力端锚固不得采用弯折措施,应采用焊接或机械连接。
7. 图中未注明锚固长度为16 \times “ \times ”表示弯折,弯起高度为45°($h<800$)或60°($h>800$)。
8. 屋面标注的上部荷载值,为(负值) \times 标识时,表示该屋面所有上部荷载均须安全贯通。
9. 图中未注明的重要结构构件设计按图例4.9条。
10. 梁端有标注标高者,梁顶标高标注者为平均标高;屋面结构板顶面标高。
11. 虚线所示为虚设线所示范围因设置有梁。
12. 次要梁处预留过水孔详见图例。
13. 本图集主要荷载标注结构设计说明中相关条款执行。
14. 与图例标注相关荷载标注设计说明及混凝土结构设计图例表示方法按图例和荷载设计(见混凝土结构工程图例和荷载设计)(22G101-1)。

<div><div>湖南绿色建筑设计院集团有限公司 HUNAN GREEN ARCHITECTURAL DESIGN INSTITUTE GROUP CO.,LTD.</div></div>	
设计证书甲级编号 A143000700 / FHC 010, 011, 012, 013, 014, 015, 016, 017, 018, 019, 020, 021, 022, 023, 024, 025, 026, 027, 028, 029, 030, 031, 032, 033, 034, 035, 036, 037, 038, 039, 040, 041, 042, 043, 044, 045, 046, 047, 048, 049, 050, 051, 052, 053, 054, 055, 056, 057, 058, 059, 060, 061, 062, 063, 064, 065, 066, 067, 068, 069, 070, 071, 072, 073, 074, 075, 076, 077, 078, 079, 080, 081, 082, 083, 084, 085, 086, 087, 088, 089, 090, 091, 092, 093, 094, 095, 096, 097, 098, 099, 100, 101, 102, 103, 104, 105, 106, 107, 108, 109, 110, 111, 112, 113, 114, 115, 116, 117, 118, 119, 120, 121, 122, 123, 124, 125, 126, 127, 128, 129, 130, 131, 132, 133, 134, 135, 136, 137, 138, 139, 140, 141, 142, 143, 144, 145, 146, 147, 148, 149, 150, 151, 152, 153, 154, 155, 156, 157, 158, 159, 160, 161, 162, 163, 164, 165, 166, 167, 168, 169, 170, 171, 172, 173, 174, 175, 176, 177, 178, 179, 180, 181, 182, 183, 184, 185, 186, 187, 188, 189, 190, 191, 192, 193, 194, 195, 196, 197, 198, 199, 200, 201, 202, 203, 204, 205, 206, 207, 208, 209, 210, 211, 212, 213, 214, 215, 216, 217, 218, 219, 220, 221, 222, 223, 224, 225, 226, 227, 228, 229, 230, 231, 232, 233, 234, 235, 236, 237, 238, 239, 240, 241, 242, 243, 244, 245, 246, 247, 248, 249, 250, 251, 252, 253, 254, 255, 256, 257, 258, 259, 260, 261, 262, 263, 264, 265, 266, 267, 268, 269, 270, 271, 272, 273, 274, 275, 276, 277, 278, 279, 280, 281, 282, 283, 284, 285, 286, 287, 288, 289, 290, 291, 292, 293, 294, 295, 296, 297, 298, 299, 300, 301, 302, 303, 304, 305, 306, 307, 308, 309, 310, 311, 312, 313, 314, 315, 316, 317, 318, 319, 320, 321, 322, 323, 324, 325, 326, 327, 328, 329, 330, 331, 332, 333, 334, 335, 336, 337, 338, 339, 340, 341, 342, 343, 344, 345, 346, 347, 348, 349, 350, 351, 352, 353, 354, 355, 356, 357, 358, 359, 360, 361, 362, 363, 364, 365, 366, 367, 368, 369, 370, 371, 372, 373, 374, 375, 376, 377, 378, 379, 380, 381, 382, 383, 384, 385, 386, 387, 388, 389, 390, 391, 392, 393, 394, 395, 396, 397, 398, 399, 400, 401, 402, 403, 404, 405, 406, 407, 408, 409, 410, 411, 412, 413, 414, 415, 416, 417, 418, 419, 420, 421, 422, 423, 424, 425, 426, 427, 428, 429, 430, 431, 432, 433, 434, 435, 436, 437, 438, 439, 440, 441, 442, 443, 444, 445, 446, 447, 448, 449, 450, 451, 452, 453, 454, 455, 456, 457, 458, 459, 460, 461, 462, 463, 464, 465, 466, 467, 468, 469, 470, 471, 472, 473, 474, 475, 476, 477, 478, 479, 480, 481, 482, 483, 484, 485, 486, 487, 488, 489, 490, 491, 492, 493, 494, 495, 496, 497, 498, 499, 500, 501, 502, 503, 504, 505, 506, 507, 508, 509, 510, 511, 512, 513, 514, 515, 516, 517, 518, 519, 520, 521, 522, 523, 524, 525, 526, 527, 528, 529, 530, 531, 532, 533, 534, 535, 536, 537, 538, 539, 540, 541, 542, 543, 544, 545, 546, 547, 548, 549, 550, 551, 552, 553, 554, 555, 556, 557, 558, 559, 560, 561, 562, 563, 564, 565, 566, 567, 568, 569, 570, 571, 572, 573, 574, 575, 576, 577, 578, 579, 580, 581, 582, 583, 584, 585, 586, 587, 588, 589, 590, 591, 592, 593, 594, 595, 596, 597, 598, 599, 600, 601, 602, 603, 604, 605, 606, 607, 608, 609, 610, 611, 612, 613, 614, 615, 616, 617, 618, 619, 620, 621, 622, 623, 624, 625, 626, 627, 628, 629, 630, 631, 632, 633, 634, 635, 636, 637, 638, 639, 640, 641, 642, 643, 644, 645, 646, 647, 648, 649, 650, 651, 652, 653, 654, 655, 656, 657, 658, 659, 660, 661, 662, 663, 664, 665, 666, 667, 668, 669, 670, 671, 672, 673, 674, 675, 676, 677, 678, 679, 680, 681, 682, 683, 684, 685, 686, 687, 688, 689, 690, 691, 692, 693, 694, 695, 696, 697, 698, 699, 700, 701, 702, 703, 704, 705, 706, 707, 708, 709, 710, 711, 712, 713, 714, 715, 716, 717, 718, 719, 720, 721, 722, 723, 724, 725, 726, 727, 728, 729, 730, 731, 732, 733, 734, 735, 736, 737, 738, 739, 740, 741, 742, 743, 744, 745, 746, 747, 748, 749, 750, 751, 752, 753, 754, 755, 756, 757, 758, 759, 760, 761, 762, 763, 764, 765, 766, 767, 768, 769, 770, 771, 772, 773, 774, 775, 776, 777, 778, 779, 780, 781, 782, 783, 784, 785, 786, 787, 788, 789, 790, 791, 792, 793, 794, 795, 796, 797, 798, 799, 800, 801, 802,	