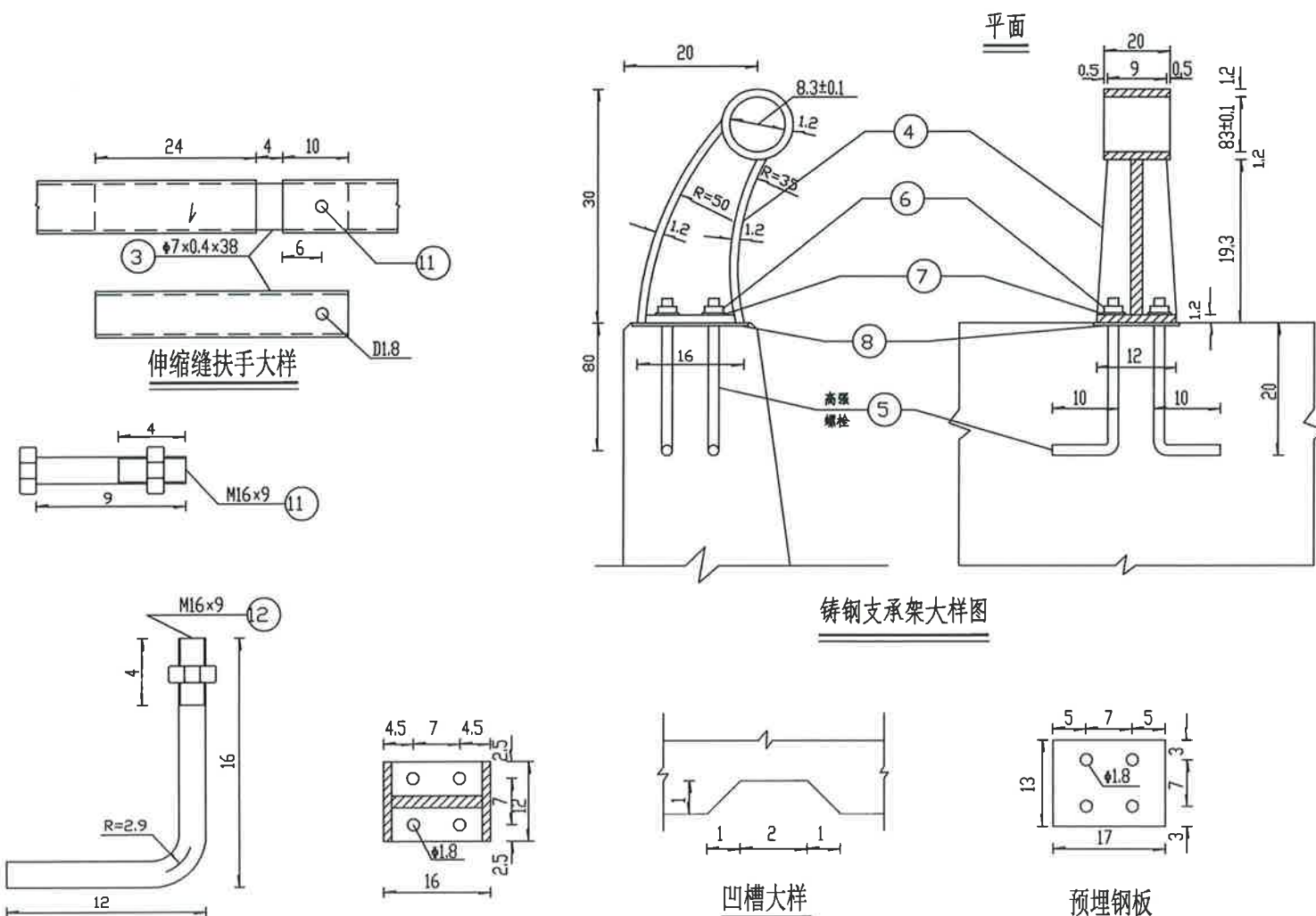


防撞护栏构造图

设置于挡土墙顶

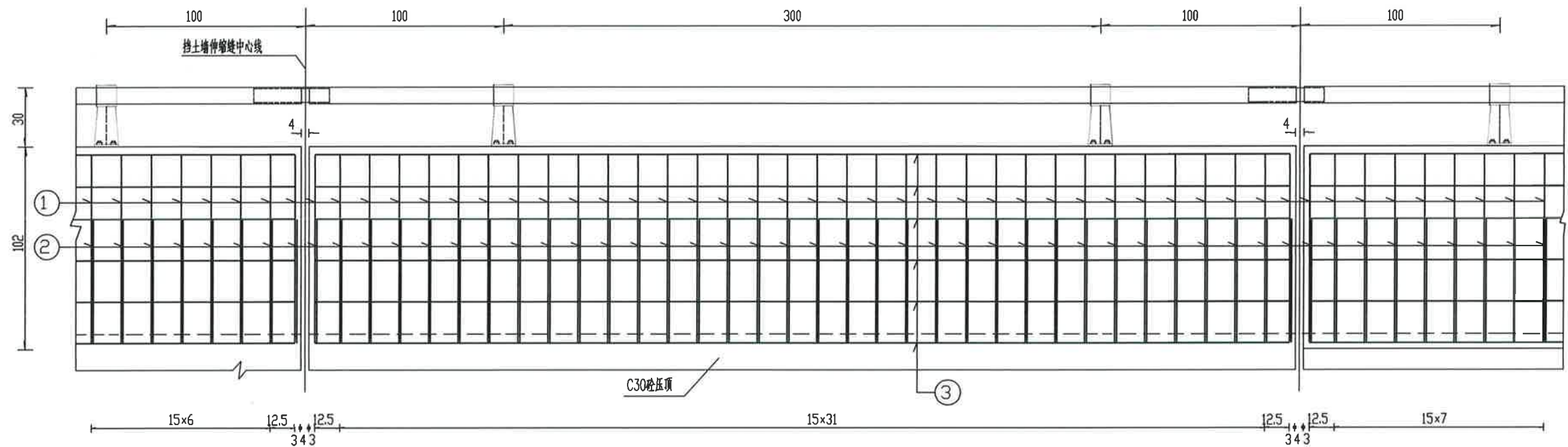


防撞栏钢材数量表(每30米)

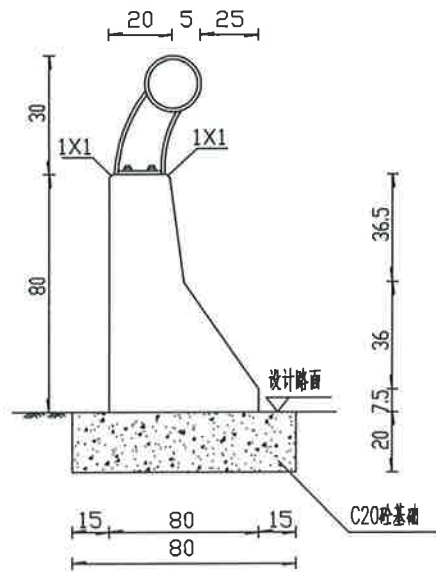
编号	名称	规格 (mm)	单件重 (kg)	件数	总重(kg)
1	钢管	∅80X4X3000	22.491	9	202.42
2	连接钢管	∅70X4X380	2.474	4	9.90
3	铸钢支承架	ZG25	14.257	10	142.57
4	预埋螺栓	M16X350	0.552	40	22.08
5	螺母	∅16	0.033	40	1.32
6	垫圈	∅16	0.013	40	0.52
7	预埋钢板	□130X4X170	0.694	10	6.94
8	连接螺栓	M16X90	0.1695	4	0.68

注：

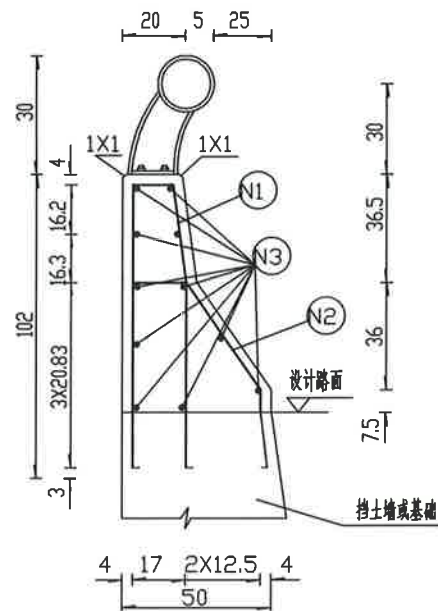
- 1、本图尺寸除钢筋直径以毫米计外，其余均以厘米为单位。
- 2、外露钢构件采用涂两道红丹一道面漆。
- 3、螺栓5采用40硼钢或45号钢，螺母、垫圈为45号钢。
- 4、钢筋采用HPB300、HRB400钢筋
- 5、防撞护栏设置于挡土墙上方及区间道路A桩号AK1+130-AK1+240段南侧路肩。



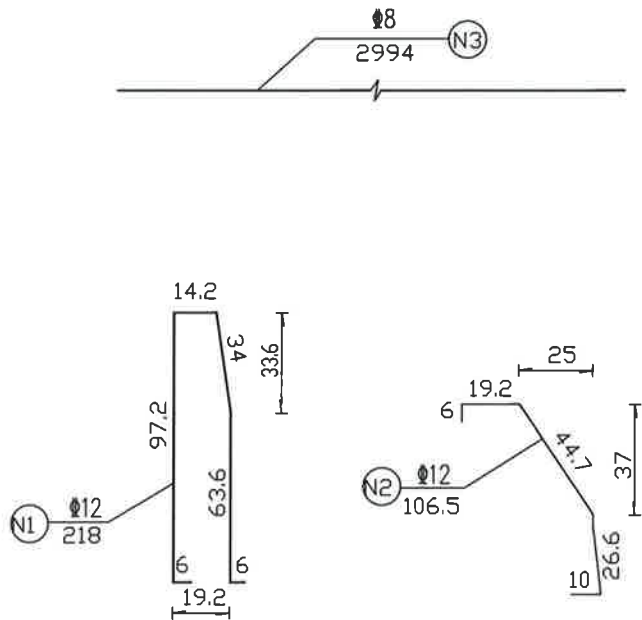
护栏钢筋布置图



防撞护栏构造图
设置于土路肩



护栏钢筋布置图



防撞栏工程钢筋数量表 (每30米)

钢筋 编号	钢筋 直径 (mm)	钢筋 长度 (cm)	根数	总长 (m)	总重 (kg)	合计 (kg)
N1	Φ12	218	204	444.72	394.91	Φ12 587.83
N2	Φ12	106.5	204	217.26	192.92	
N3	Φ8	2994	11	329.34	130.41	Φ8 130.41
C30 混凝土 (m³)		7.65				

- 注：
- 1、本图尺寸除钢筋直径以毫米计外，其余均以厘米为单位。
 - 2、护栏采用C30混凝土，可与挡土墙压顶同时浇筑，分开浇筑时应预埋钢筋。
 - 3、N1~N2号钢筋平行于伸缩缝布置。
 - 4、防撞护栏的伸缩缝与挡土墙的伸缩缝一致，铸钢支架具体位置施工单位可根据每段挡土墙的长度作适当调整。
 - 5、钢筋采用HPB300、HRB400钢筋
 - 6、防撞护栏设置于挡土墙上方及区间道路A桩号AK1+130-AK1+240段南侧路肩。