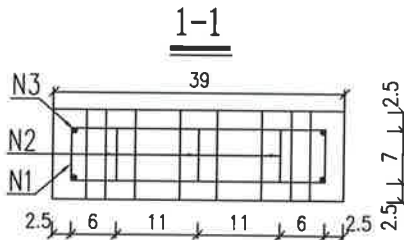
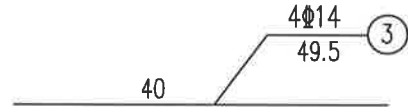
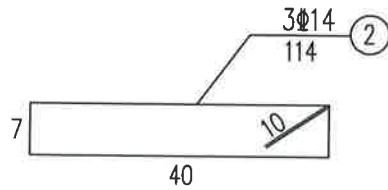
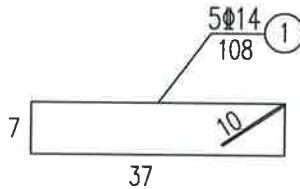
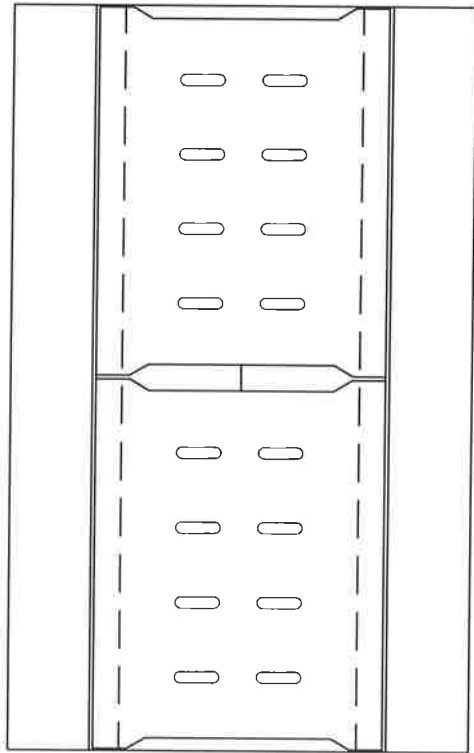
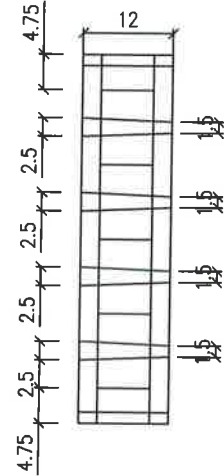
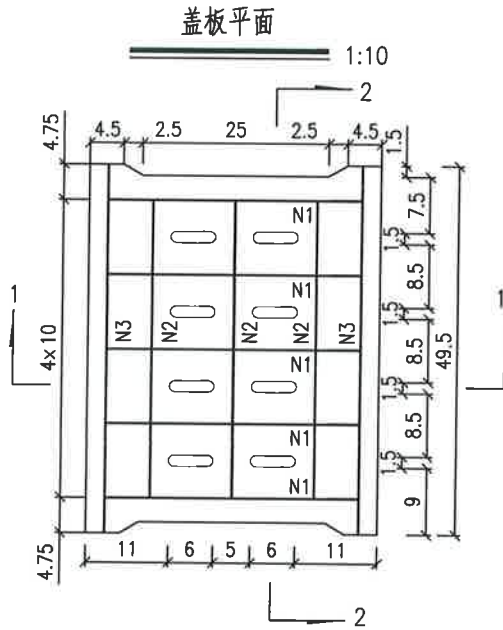
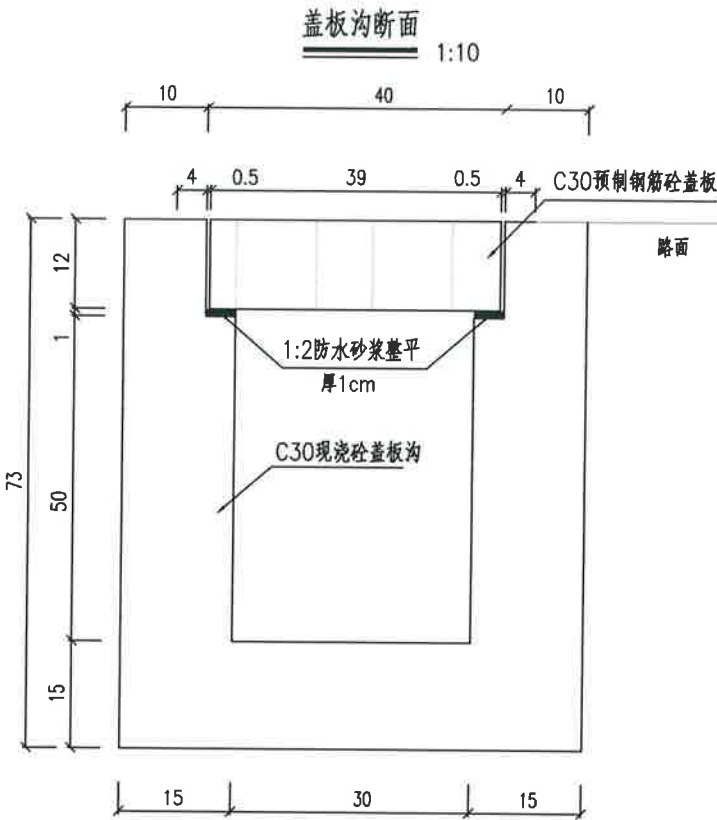


一块砼盖板材料明细表

编号	直径	长度	共长	重量	共重
	mm	cm	cm	kg	kg
1	Φ14	108	540	6.54	13.08
2	Φ14	114	342	4.14	
3	Φ14	49.5	198	2.40	
预制C30		0.0232( m <sup>3</sup> )			



注:

- 1、本图为盖板沟一般构造图,盖板顶面标高应比相邻的路面标高低1cm。
- 2、盖板基座采用1:2防水水泥砂浆整平,防止因基座不平整导致基座压坏。
- 3、盖板沟每10m左右设伸缩缝一道,缝内填塞沥青麻絮。
- 4、本图尺寸除钢筋直径以mm计外,其余均以cm计。