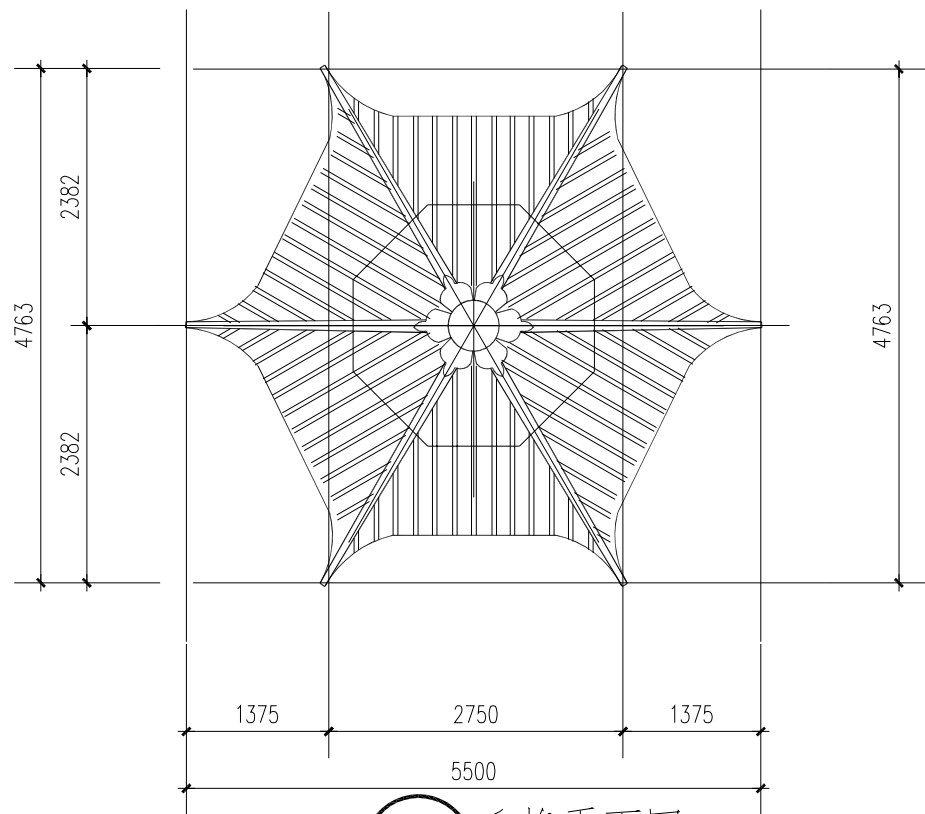
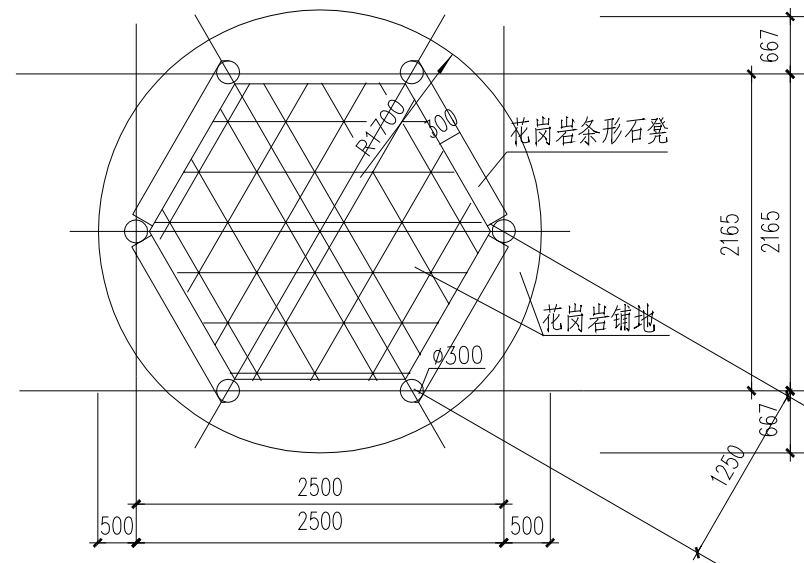
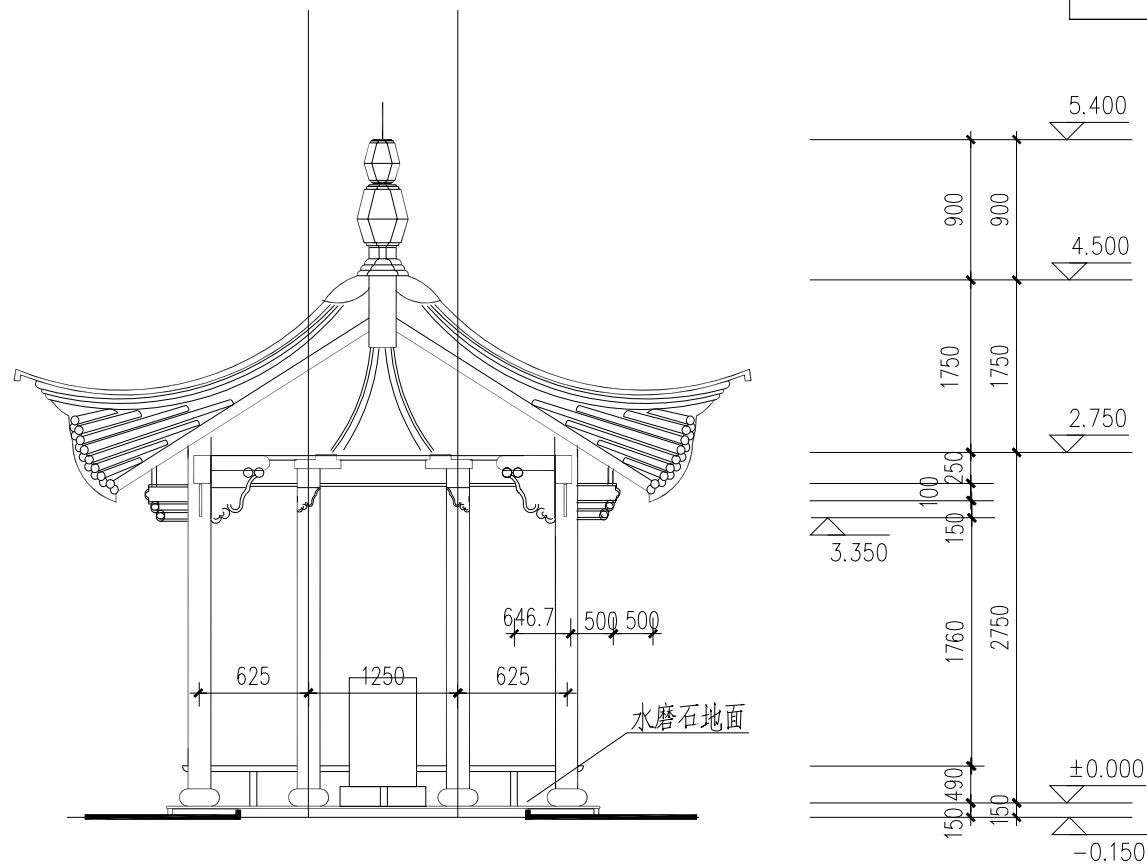


1 立面图



2 重檐平面图



3 底层平面图

注:

1. 成品景观亭主体采用石材制作, 地面采用花岗岩石材进行铺装, 地基承载力设计值按180kpa考虑。
2. 本图式样供参考, 成品景观亭所用相关材料需得到甲方及监理认可后, 方可下材。

岳阳市规划勘测设计院有限公司

项目名称 南湖新区黄梅港棚户区改造配套基础设施建设项目
图 名 成品景观亭意向一

设计 周凯扬
校对 张 哲

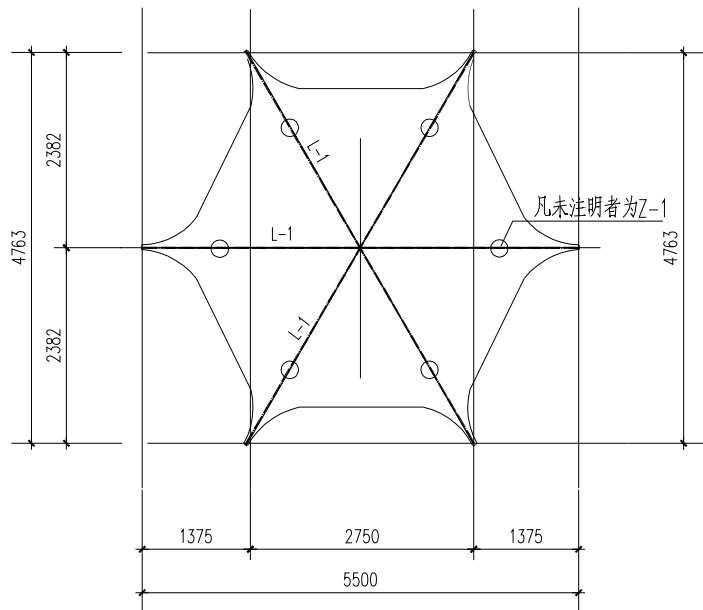
周凯扬
审核 蒋胜广
审定 何 彬

何彬

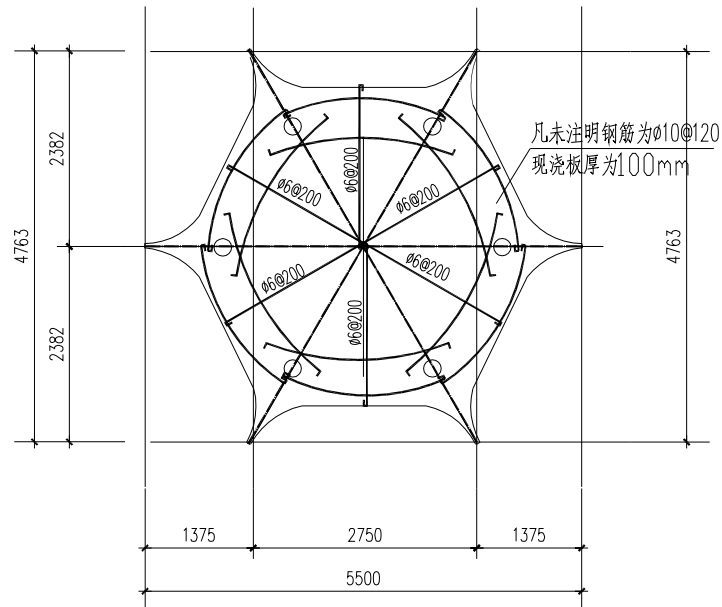
项目负责人
图 号

李 赞
YL-S-3-5

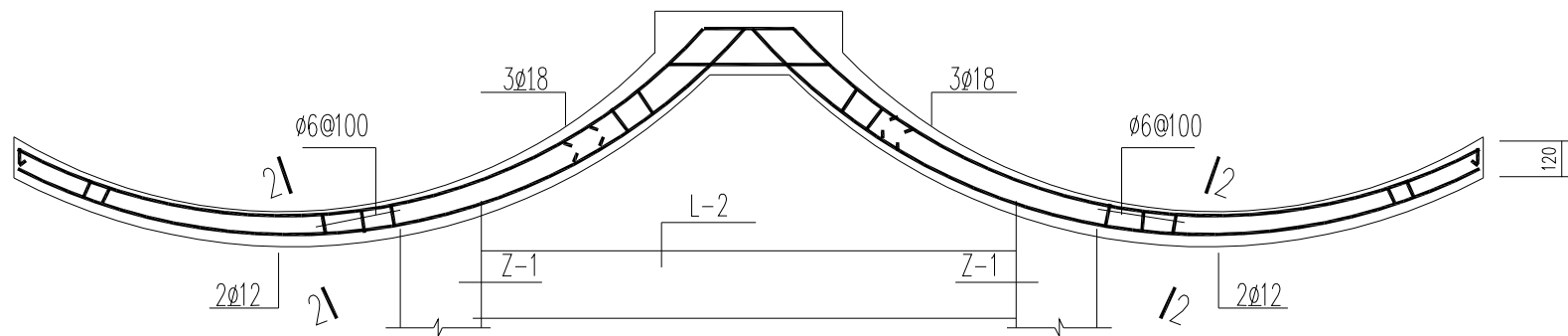
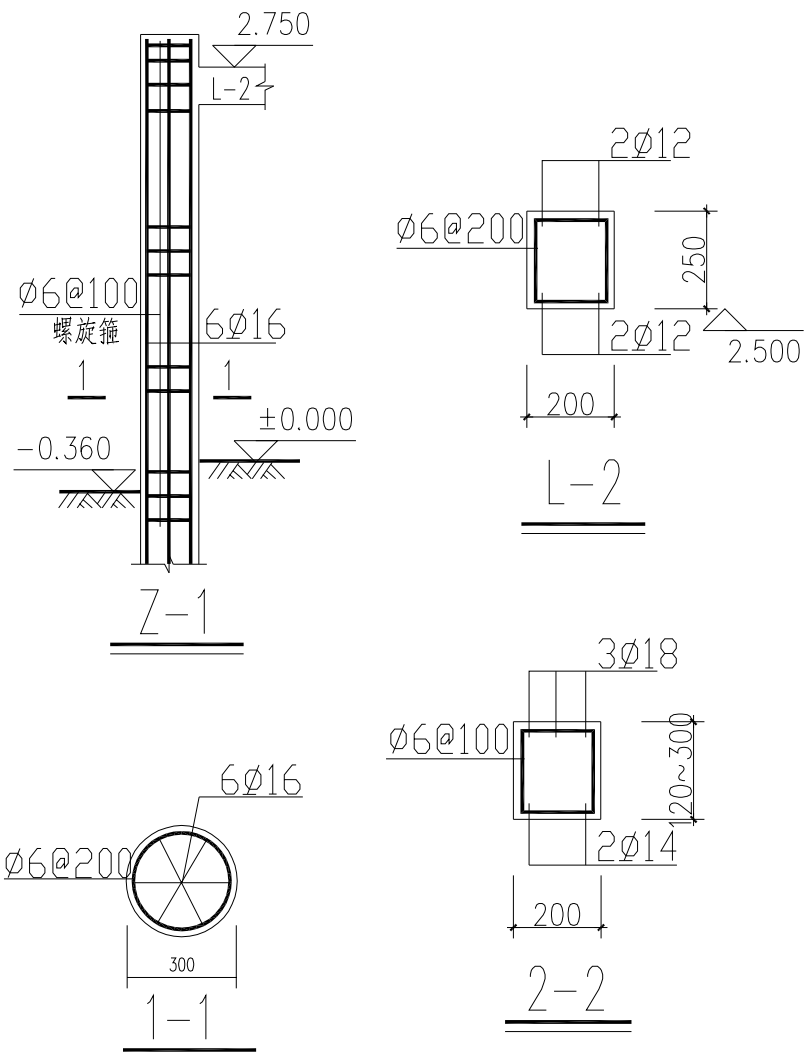
图 别 园施
日 期



1 屋顶平面梁结构布置图



2 屋顶平面板结构布置图



3 亭顶 L-1

注:

1. 成品景观亭主体采用石材制作，地面采用花岗岩石材进行铺装，地基承载力设计值按180kpa考虑。
2. 本图式样供参考，成品景观亭所用相关材料需得到甲方及监理认可后，方可下材。

岳阳市规划勘测设计院有限公司

项目名称
图 名

南湖新区黄梅港棚户区改造配套基础设施建设项目
成品景观亭意向二

设计
校对

周凯扬
张 哲

周凯扬
张 哲

审核
审定

蒋胜广
何 彬

蒋胜广
何 彬

项目负责人
图 号

李 赞
YL-S-3-6

李 赞
YL-S-3-6

图 别
日期

园施